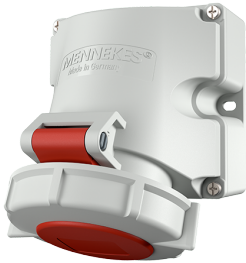


## Veggkontakt

Bestillingsnr. 9531

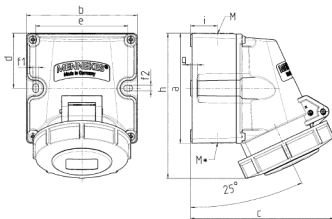


- Skrukontakt
- [Høy bestandighet mot kjemikalier](#)
- Varmeresistente kontaktelementer
- Forniklede kontakter
- To utvendige fester
- Husets nedre del kan dreies 180°
- Stikkontakter preparert for montering av hjelpekontaktbryter

## Tekniske spesifikasjoner

Ampere	16 A
Poler	7 p
Volt	400 V
Klokkeposisjon	6 h
Hertz	50-60 Hz
Tilkoblingsmåte	skrukontakt
Kontakt	Kontaktenheter som tåler høy varme, forniklede kontakter
Kapslingsgrad	IP67
Husmateriale	Kunststoff, høy kjemikaliebestandighet / AMELAN
Vekt	438 g
Kontrollmerke	EAC

## Dimensjoner



Drawing	Amp.	16	32
1 MB 622	Poles	7	7
Dim. in mm	a	100	100
	b	101	109
	c	131	160
	d	50	50
	e	84	92
	f1	5.3	5.3
	f2	5.3	5.3
	g	6.5	6.5
	h	132	148
	i	24.7	27.5
	M	25 (optional M20)	32 (optional M25)
	M*	2x25 (blind) to be cut out	2x25 (blind) to be cut out
Max. cable diam. (mm)		18 (M25) and 15 (M20)	25 (M32) and 18 (M25)
Terminal for cond. cross section (mm <sup>2</sup> ) min-max.		1.5 —4	2.5 —6