

## Veggplugg

Bestillingsnr. 347

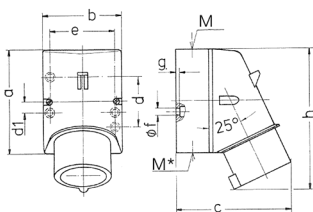


- Skrukontakt
- Ledningsinnføring også mulig på baksiden
- Markering som kan bankes ut i husets nedre del

## Tekniske spesifikasjoner

|                 |             |
|-----------------|-------------|
| Ampere          | 32 A        |
| Poler           | 4 p         |
| Volt            | 230 V       |
| Klokkeposisjon  | 9 h         |
| Hertz           | 50-60 Hz    |
| Tilkoblingsmåte | skrukontakt |
| Kontakt         | standard    |
| Kapslingsgrad   | IP44        |
| Vekt            | 351 g       |
| Kontrollmerke   | EAC, CQC    |

## Dimensjoner



| Drawing   | Amp. | 16                         |      |      | 32                         |       |       |
|---|------|----------------------------|------|------|----------------------------|-------|-------|
|   |      | Poles                      |      |      | Poles                      |       |       |
| 2 MB 32   |      | 3                          | 4    | 5    | 3                          | 4     | 5     |
| Dim. in mm  | a    | 87                         | 100  | 100  | 128                        | 128   | 128   |
|   | b    | 64                         | 75   | 75   | 84                         | 84    | 84    |
|   | c    | 93                         | 106  | 110  | 133                        | 133   | 135   |
|   | d    | 40                         | —    | —    | —                          | —     | —     |
|   | d1   | —                          | 10,5 | 10,5 | 11                         | 11    | 11    |
|   | e    | 50,5                       | 59   | 59   | 68                         | 68    | 68    |
|   | f    | 4,5                        | 5    | 5    | 5,3                        | 5,3   | 5,3   |
|   | g    | 4                          | 4    | 4    | 4                          | 4     | 4     |
|   | h    | 122                        | 133  | 135  | 169                        | 169   | 170   |
|   | M    | 20                         | 20   | 20   | 32                         | 32    | 32    |
|   | M*   | 1x20 (blind) to be cut out |      |      | 2x25 (blind) to be cut out |       |       |
| Max. cable diam. (mm)   |      | 15                         | 15   | 15   | 18/25                      | 18/25 | 18/25 |
| Terminal for cond. cross section (mm <sup>2</sup> ) min.-max. |      | 1                          | 1    | 1    | 2,5                        | 2,5   | 2,5   |
|   |      | -2,5                       | -2,5 | -2,5 | -6                         | -6    | -6    |