

Veggkontakt med TwinCONTACT

Bestillingsnr. 1720

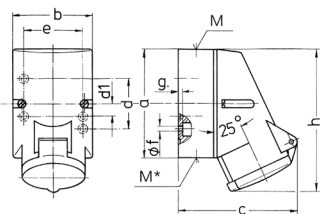


- Skrueløs fjær-klem-teknikk
- Egnet for gjennomkabling
- Festes innenfra
- Ved 4- og 5-polet kan husets nedre del dreies 180°

Tekniske spesifikasjoner

Ampere	16 A
Poler	3 p
Volt	230 V
Klokkeposisjon	6 h
Hertz	50-60 Hz
Tilkoblingsmåte	skrueløs - TwinCONTACT
Kontakt	standard
Kapslingsgrad	IP44
Vekt	117 g
Kontrollmerke	VDE, EAC, CQC

Dimensjoner



Drawing	Amp.	16		
		Poles		
1 MB 209		3	4	5
Dim. in mm	a	87	100	100
	b	64	75	75
	c	99	110	113
	d	40	-	-
	d1	-	11	11
	e	50	59	59
	f	4,5	5	5
	g	4	4	4
	h	115	125	128
	M	20	20	20
	M*	M20 (blind) to be cut out		
	Max. cable diam. (mm)	15	15	15
	Terminal for cond. cross section (mm ²) min.-max.	1,5	1,5	1,5
		-4	-4	-4