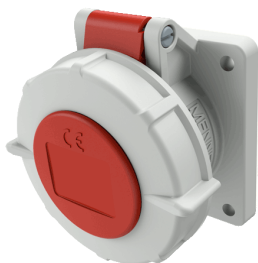


Stikkontakt for påmontering med TwinCONTACT

Bestillingsnr. 1712

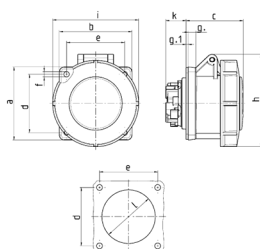


- Skrueløs fjær-klem-teknikk
- Egnet for gjennomkabling
- Rett stikkretning
- Blindflens til lukking av monteringsåpninger som ikke brukes Bestillingsnr. 41419

Tekniske spesifikasjoner

Ampere	16 A
Poler	4 p
Volt	400 V
Klokkeposisjon	6 h
Hertz	50-60 Hz
Tilkoblingsmåte	skrueløs - TwinCONTACT
Kontakt	standard
Kapslingsgrad	IP67
Flens	75x75 mm
Borehull	60x60 mm
Vekt	160 g
Kontrollmerke	VDE, EAC, CQC

Dimensjoner



Drawing 1 MB 467	Amp. Poles	16			32		
		3	4	5	3	4	5
Dim. in mm	a	75	75	75	85	85	85
	b	75	75	75	75	75	75
	c	60	61	61	69	69	72
	d	60	60	60	60	60	60
	e	60	60	60	60	60	60
	f	5,5	5,5	5,5	5,5	5,5	5,5
	g	8	8	8	8	8	8
	g-1	2	2	2	2	2	2
	h	83	88	95	99	99	105
	i	78	85	96	103	103	110
	k	21	21	21	28	28	38
	l	43	52	54	60	60	65
Terminal for cond. cross section (mm ²) min.-max.		1,5	1,5	1,5	2,5	2,5	2,5
		-4	-4	-4	-6	-6	-6